

Interphone de guichet avec ou sans boucle magnétique

Descriptif du produit

L'Interphone de guichet fournit une assistance pour des communications claires lorsque la parole est altérée par l'utilisation de verre, d'un écran de sécurité ou d'autres systèmes de sécurité de guichet.

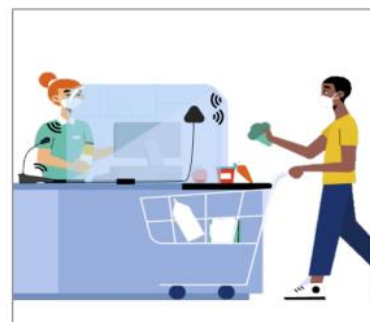
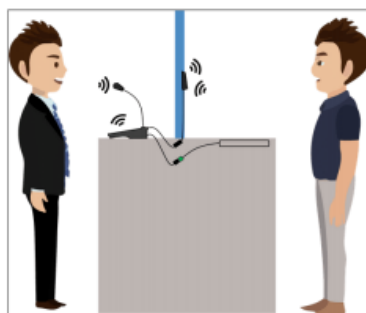
Cet interphone de guichet peut être également fourni avec un module de boucle magnétique (DCL20-65) permet de rendre accessible l'accueil pour les personnes malentendantes. Les porteurs d'aide auditive pourront entendre et communiquer facilement, même dans des environnements compliqués.



Applications

Conçu pour une utilisation dans toute situation impliquant une communication individuelle avec un interlocuteur au niveau d'un comptoir, d'une cabine ou d'un bureau comme dans :

- Banques
- Les bureaux de poste
- Théâtres
- Centres d'information
- Aéroports



Références produits :

74309 : Interphone de guichet.

74310 : Interphone de guichet avec boucle magnétique

Caractéristiques techniques

Tension de l'alimentation DC 12V \leq 5W

Température d'utilisation et humidité -20°C ~ +60°C, <90%RH (pas de condensation)

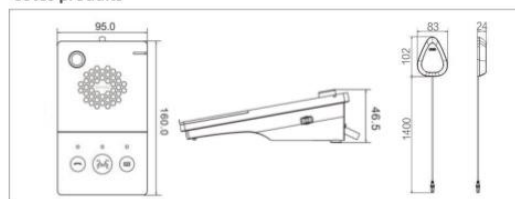
CARACTÉRISTIQUES AUDIO

- Délai de réception de la voix Pas de retard
- Codage Audio PCM / AAC
- Signal sur bruit \geq 90dB
- Bande passante 20Hz~16kHz
- Echantillonnage 16kHz~32kHz

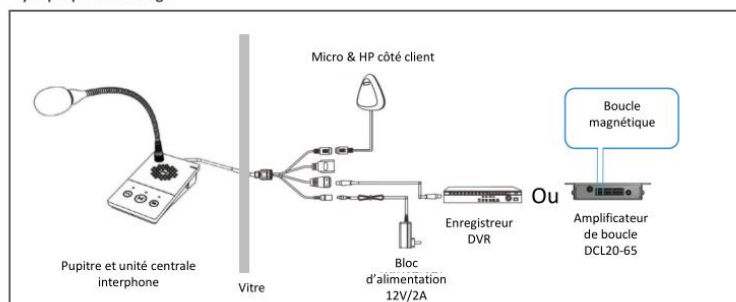
DIMENSIONS (MM)

- Microphone côté agent 160x95x46,5 – 0,6kg
- Haut-parleur-Microphone 102x83x24 – 0,2kg

Côtes produits



Synoptique de câblage



Normes

- Conforme CE, ROHS et WEEE
- EN 60118-4 pour la partie boucle magnétique